

муниципальное бюджетное дошкольное образовательное учреждение № 50  
«Детский сад комбинированного вида»



**УТВЕРЖДАЮ**  
Заведующий МБДОУ № 50  
«Детский сад комбинированного вида»  
*А.В. Юрченко* А.В. Юрченко  
Приказ № 64 от 23.05.2018г.

## Паспорт доступности объекта социальной инфраструктуры (ОСИ) № 346

*муниципального бюджетного дошкольного  
образовательного учреждения № 50  
«Детский сад комбинированного вида»*

Кемерово

ул. Ворошилова, 18в

## 1. Общие сведения об объекте

1.1. Наименование (вид) объекта: **Муниципальное бюджетное дошкольное образовательное учреждение № 50 «Детский сад комбинированного вида»**

1.2. Адрес объекта: **650056, Кемеровская область, город Кемерово, ул. Ворошилова, 18 «В»**

1.3. Сведения о размещении объекта:

- отдельно стоящее здание из **2** этажей, **671,4** кв.м

- наличие прилегающего земельного участка (да, нет); **4100** кв.м

1.4. Год постройки здания: **1973**год, последнего капитального ремонта: **нет**

1.5. Дата предстоящих плановых ремонтных работ: **текущего июля 2018г.**

**Сведения об организации, расположенной на объекте**

1.6. Название организации (учреждения), (полное юридическое наименование – согласно Уставу, краткое наименование)

Полное юридическое наименование: **муниципальное бюджетное образовательное учреждение № 50 «Детский сад комбинированного вида»** Краткое наименование: **МБДОУ № 50 «Детский сад комбинированного вида»**

1.7. Юридический адрес организации (учреждения): **650056, Кемеровская область город Кемерово, ул. Ворошилова, 18 «В», e-mail: [mdou501955@mail.ru](mailto:mdou501955@mail.ru)**

1.8. Основание для пользования объектом: **оперативное управление**

1.9. Форма собственности: **государственная**

1.10. Территориальная принадлежность: **муниципальная**

1.11. Вышестоящая организация (*наименование*): **Управление образования администрации города Кемерово**

1.12. Адрес вышестоящей организации, другие координаты: **65000 Кемеровская область, город Кемерово, проспект Советский 54, тел.8(3842) 36-46-19**

## 2. Характеристика деятельности организации на объекте (по обслуживанию населения)

2.1. Сфера деятельности: **образование**

(*здравоохранение, образование, социальная защита, физическая культура и спорт, культура, связь и информация, транспорт, жилой фонд, потребительский рынок и сфера услуг, другое*)

2.2. Виды оказываемых услуг: **образовательная деятельность**

2.3. Форма оказания услуг: **на объекте**

(*на объекте, с длительным пребыванием, в т.ч. проживанием, на дому, дистанционно*)

2.4. Категории обслуживаемого населения по возрасту: **дети в возрасте от 2 до 4 лет**

2.5. Категории обслуживаемых инвалидов: **инвалиды, передвигающиеся на коляске, инвалиды с нарушениями опорно-двигательного аппарата; нарушениями зрения, нарушениями слуха, нарушениями умственного развития: нет**

2.6. Плановая мощность: **посещаемость (количество обслуживаемых в день), вместимость, пропускная способность 250 человек.**

2.7 Участие в исполнении ИПР инвалида, ребенка-инвалида: **нет**

## 3. Состояние доступности объекта

3.1 Путь следования к объекту пассажирским транспортом:

(описать маршрут движения с использованием пассажирского транспорта): **№ 1к, 1у1, 1, 3, 3у, 18к, 18у, 18, 23к, 23, 26, 76, 80, 81, 83э, 124, 141, 144, 188, 203, 279э (автобус); № 1, 2, 2у, 3, 4 (троллейбус); № 1т, 3т, 5т, 6т, 13т, 16т, 18т, 21т, 31т, 36т, 45т, 61т, 81т, 83т, 87т (маршрутное такси)**

наличие адаптированного пассажирского транспорта к объекту: **отсутствует**

3.2. Путь к объекту от ближайшей остановки пассажирского транспорта:

3.2.1. Расстояние до объекта от остановки транспорта: **400 м**

3.2.2. Время движения (пешком): **7 мин**

- 3.2.3. Наличие выделенного от проезжей части пешеходного пути: **нет**
- 3.2.4. Перекрестки: **нет**
- 3.2.5. Информация на пути следования к объекту *акустическая, тактильная, визуальная*: **нет**
- 3.2.6. Перепады высоты на пути: **есть** (бордюр)  
 Их обустройство для инвалидов на коляске: **нет**

### 3.3 Организация доступности объекта для инвалидов – форма обслуживания\*

№№ п/п	Категория инвалидов (вид нарушения)	Вариант организации доступности объекта (формы обслуживания)*
1.	<b>Все категории инвалидов и МГН</b>	<b>ДУ</b>
	<i>в том числе инвалиды:</i>	
2	передвигающиеся на креслах-колясках	<b>ВНД</b>
3	с нарушениями опорно-двигательного аппарата	<b>ВНД</b>
4	с нарушениями зрения	<b>ДУ</b>
5	с нарушениями слуха	<b>ДУ</b>
6	с нарушениями умственного развития	<b>ДУ</b>

\* указывается один из вариантов: «А», «Б», «ДУ», «ВНД»  
 С учетом СП 35-101-2001, СП 31-102-99;

### 3.4 Состояние доступности основных структурно-функциональных зон

№ № п \п	Основные структурно-функциональные зоны	Состояние доступности, в том числе для основных категорий инвалидов**
1	Территория, прилегающая к зданию (участок)	<b>ДУ</b>
2	Вход (входы) в здание	<b>ДУ</b>
3	Путь (пути) движения внутри здания (в т.ч. пути эвакуации)	<b>ДЧ-И (С, Г, У)</b>
4	Зона целевого назначения здания (целевого посещения объекта)	<b>ДЧ-И (С, Г, У)</b>
5	Санитарно-гигиенические помещения	<b>ДЧ-И (С, Г, У)</b>
6	Система информации и связи (на всех зонах)	<b>ДУ</b>
7	Пути движения к объекту (от остановки транспорта)	<b>ДУ</b>

\*\* Указывается: **ДП-В** - доступно полностью всем; **ДП-И** (К, О, С, Г, У) – доступно полностью избирательно (указать категории инвалидов); **ДЧ-В** - доступно частично всем; **ДЧ-И** (К, О, С, Г, У) – доступно частично избирательно (указать категории инвалидов); **ДУ** - доступно условно, **ВНД** – временно недоступно

**3.5. ИТОГОВОЕ ЗАКЛЮЧЕНИЕ о состоянии доступности ОСИ:** Территория, прилегающая к зданию доступна условно для инвалидов, кроме инвалидов-колясочников, так как отсутствует пандус. Пути движения по зданию, включая пути эвакуации условно доступны (помощь сотрудника), кроме инвалидов-колясочников, так как отсутствует пандус. Санитарно-гигиенические помещения доступны условно для инвалидов.

## 4. Управленческое решение

### 4.1. Рекомендации по адаптации основных структурных элементов объекта

№ № п \п	Основные структурно-функциональные зоны объекта	Рекомендации по адаптации объекта (вид работы)*
1	Территория, прилегающая к зданию (участок)	Не нуждается
2	Вход (входы) в здание	Не нуждается
3	Путь (пути) движения внутри здания (в т.ч. пути эвакуации)	Не нуждается
4	Зона целевого назначения здания (целевого посещения объекта)	Не нуждается
5	Санитарно-гигиенические помещения	Не нуждается
6	Система информации на объекте (на всех зонах)	Не нуждается
7	Пути движения к объекту (от остановки транспорта)	Не нуждается
8	<b>Все зоны и участки</b>	Не нуждается

\* указывается один из вариантов (видов работ): не нуждается; ремонт (текущий, капитальный); индивидуальное решение с ТСР; технические решения невозможны – организация альтернативной формы обслуживания

4.2. Период проведения работ - до особых указаний, при наличии финансирования.

(указывается наименование документа: программы, плана)

4.3 Ожидаемый результат (по состоянию доступности) после выполнения работ по адаптации

---

Оценка результата исполнения программы, плана (по состоянию доступности) **не доступно.**

4.4. Для принятия решения требуется, не требуется (нужное подчеркнуть):

Согласование \_\_\_\_\_

Имеется заключение уполномоченной организации о состоянии доступности объекта (наименование документа и выдавшей его организации, дата), прилагается

---

4.5. Информация размещена (обновлена) на Карте доступности субъекта РФ дата \_\_\_\_\_

(наименование сайта, портала)

## 5. Особые отметки

Паспорт сформирован на основании:

1. Анкеты (информации об объекте) от «23» мая 2018г.,
2. Акта обследования объекта: № акта 1 от «10» мая 2018г.
3. Решения Комиссии ДЧ-И (С, Г, У) от «10» мая 2018г.

Приложение № 1.  
УТВЕРЖДАЮ  
Заведующий МБДОУ № 50  
« Детский сад комбинированного  
вида»  
А.В. Юрченко  
«23» мая 2018г.

**АНКЕТА  
(информация об объекте социальной инфраструктуры)  
К ПАСПОРТУ ДОСТУПНОСТИ ОСИ  
№ ОСИ-2**

**1. Общие сведения об объекте**

- 1.1. Наименование (вид) объекта: Муниципальное бюджетное дошкольное образовательное учреждение № 50 «Детский сад комбинированного вида»
- 1.2. Адрес объекта: 650056, Кемеровская область, город Кемерово, ул. Ворошилова, 18 «В»
- 1.3. Сведения о размещении объекта:  
- отдельно стоящее здание из 2 этажей, 671,4 кв. м.;;  
- наличие прилегающего земельного участка (да, нет): 4100 кв.м.
- 1.4. Год постройки здания: 1973 год, последнего капитального ремонта; нет
- 1.5. Дата предстоящих плановых ремонтных работ: текущего июля 2018 г.

**Сведения об организации, расположенной на объекте**

- 1.6. Название организации (учреждения), (полное юридическое наименование – согласно Уставу, краткое наименование)  
Полное юридическое наименование: муниципальное бюджетное образовательное учреждение № 50 «Детский сад комбинированного вида» Краткое наименование: МБДОУ № 50 «Детский сад комбинированного вида»
- 1.7. Юридический адрес организации (учреждения): 650056, Кемеровская область город Кемерово, ул. Ворошилова, 18 «В» e-mail: [mdou501955@mail.ru](mailto:mdou501955@mail.ru)
- 1.8. Основание для пользования объектом: оперативное управление
- 1.9. Форма собственности: государственная
- 1.10. Территориальная принадлежность: муниципальная
- 1.11. Вышестоящая организация (наименование): Управление образования администрации города Кемерово
- 1.12. Адрес вышестоящей организации, другие координаты: 650000 Кемеровская область, город Кемерово, проспект Советский 54, тел.: 8 (3842) 36-46-19

**2. Характеристика деятельности организации на объекте  
(по обслуживанию населения)**

- 2.1 Сфера деятельности: образование  
(здравоохранение, образование, социальная защита, физическая культура и спорт, культура, связь и информация, транспорт, жилой фонд, потребительский рынок и сфера услуг, другое)
- 2.2 Виды оказываемых услуг: образовательная деятельность
- 2.3 Форма оказания услуг: на объекте  
(на объекте, с длительным пребыванием, в т.ч. проживанием, на дому, дистанционно)
- 2.4 Категории обслуживаемого населения по возрасту: дети в возрасте от 2 до 4 лет
- 2.5 Категории обслуживаемых инвалидов: инвалиды, передвигающиеся на коляске, инвалиды с нарушениями опорно-двигательного аппарата; нарушениями зрения, нарушениями слуха, нарушениями умственного развития: нет

2.6 Плановая мощность: посещаемость (количество обслуживаемых в день), вместимость, пропускная способность 250 человек.

2.7 Участие в исполнении ИПР инвалида, ребенка-инвалида: нет

### 3. Состояние доступности объекта

#### 3.1 Путь следования к объекту пассажирским транспортом:

(описать маршрут движения с использованием пассажирского транспорта): № 1к, 1у1, 1, 3, 3у, 18к, 18у, 18, 23к, 23, 26, 76, 80, 81, 83э, 124, 141, 144, 188, 203, 279э (автобус); № 1, 2, 2у, 3, 4 (троллейбус); № 1т, 3т, 5т, 6т, 13т, 16т, 18т, 21т, 31т, 36т, 45т, 61т, 81т, 83т, 87т (маршрутное такси)

наличие адаптированного пассажирского транспорта к объекту: отсутствует

#### 3.2. Путь к объекту от ближайшей остановки пассажирского транспорта:

3.2.1. Расстояние до объекта от остановки транспорта: 400 м

3.2.2. Время движения (пешком): 7 мин

3.2.3. Наличие выделенного от проезжей части пешеходного пути: нет

3.2.4. Перекрестки: нет

3.2.5. Информация на пути следования к объекту *акустическая, тактильная, визуальная*: нет

3.2.6. Перепады высоты на пути: есть (бордюр)

Их обустройство для инвалидов на коляске: нет

#### 3.3 Вариант организации доступности ОСИ (формы обслуживания)\* с учетом СП 35-101-2001

№№ п/п	Категория инвалидов (вид нарушения)	Вариант организации доступности объекта
1.	<b>Все категории инвалидов и МГН</b>	<i>ДУ</i>
	<i>в том числе инвалиды:</i>	
2	передвигающиеся на креслах-колясках	<i>ВНД</i>
3	с нарушениями опорно-двигательного аппарата	<i>ВНД</i>
4	с нарушениями зрения	<i>ДУ</i>
5	с нарушениями слуха	<i>ДУ</i>
6	с нарушениями умственного развития	<i>ДУ</i>

\* С учетом СП 35-101-2001, СП 31-102-99;

#### 4. Управленческое решение (предложения по адаптации основных структурных элементов объекта)

№ п \п	Основные структурно-функциональные зоны объекта	Рекомендации по адаптации объекта (вид работы)*
1	Территория, прилегающая к зданию (участок)	Ремонт (капитальный)
2	Вход (входы) в здание	Ремонт (текущий)
3	Путь (пути) движения внутри здания (в т.ч. пути эвакуации)	Ремонт (капитальный)
4	Зона целевого назначения (целевого посещения объекта)	Ремонт (текущий)
5	Санитарно-гигиенические помещения	Ремонт (капитальный)
6	Система информации на объекте (на всех зонах)	Ремонт (капитальный)
7	Пути движения к объекту (от остановки транспорта)	Ремонт (капитальный)
8.	<b>Все зоны и участки</b>	Ремонт (капитальный)

\*- указывается один из вариантов (видов работ): не нуждается; ремонт (текущий, капитальный); индивидуальное решение с ТСР; технические решения невозможны – организация альтернативной формы обслуживания

**Размещение информации на Карте доступности субъекта РФ согласовано Юрченко Анжелика Валерьевна, заведующий МБДОУ № 50 «Детский сад комбинированного вида»**

(подпись, Ф.И.О., должность; координаты для связи уполномоченного представителя объекта)

Приложение № 2  
УТВЕРЖДАЮ  
Заведующий МБДОУ № 50  
« Детский сад комбинированного  
вида»  
 А.В. Юрченко  
«10» мая 2018г.

**АКТ ОБСЛЕДОВАНИЯ  
объекта социальной инфраструктуры  
К ПАСПОРТУ ДОСТУПНОСТИ ОСИ  
№ 1**

« \_\_\_\_ » \_\_\_\_\_ 20\_\_ г.

Наименование территориального  
образования субъекта РФ

**1. Общие сведения об объекте**

- 1.1. Наименование (вид) объекта: Муниципальное бюджетное дошкольное образовательное учреждение № 50 «Детский сад комбинированного вида»
- 1.2. Адрес объекта: 650056, Кемеровская область, город Кемерово, ул. Ворошилова, 18 «В»
- 1.3. Сведения о размещении объекта:  
- отдельно стоящее здание из 2 этажей, 671,4 кв. м.;  
- наличие прилегающего земельного участка (да, нет): 4100 кв.м.
- 1.4. Год постройки здания: 1973 год, последнего капитального ремонта; нет
- 1.5. Дата предстоящих плановых ремонтных работ: текущего июль 2018г.

**Сведения об организации, расположенной на объекте**

- 1.6. Название организации (учреждения), (полное юридическое наименование – согласно Уставу, краткое наименование)  
Полное юридическое наименование: муниципальное бюджетное образовательное учреждение № 50 «Детский сад комбинированного вида» Краткое наименование: МБДОУ № 50 «Детский сад комбинированного вида»
- 1.7. Юридический адрес организации (учреждения): 650056, Кемеровская область город Кемерово, ул. Ворошилова, 18 «В» e-mail: mdou501955@mail.ru
- 1.8. Основание для пользования объектом: оперативное управление
- 1.9. Форма собственности: государственная
- 1.10. Территориальная принадлежность: муниципальная
- 1.11. Вышестоящая организация (наименование): Управление образования администрации города Кемерово
- 1.12. Адрес вышестоящей организации, другие координаты: 650000 Кемеровская область, город Кемерово, проспект Советский 54, тел.: 8 (3842) 36-46-19

**2. Характеристика деятельности организации на объекте**

(по обслуживанию населения)

- 2.1 Сфера деятельности: образование  
(здравоохранение, образование, социальная защита, физическая культура и спорт, культура, связь и информация, транспорт, жилой фонд, потребительский рынок и сфера услуг, другое)
- 2.2 Виды оказываемых услуг: образовательная деятельность
- 2.3 Форма оказания услуг: на объекте  
(на объекте, с длительным пребыванием, в т.ч. проживанием, на дому, дистанционно)
- 2.4 Категории обслуживаемого населения по возрасту: дети в возрасте от 2 до 4 лет
- 2.5 Категории обслуживаемых инвалидов: инвалиды, передвигающиеся на коляске, инвалиды с нарушениями опорно-двигательного аппарата; нарушениями зрения, нарушениями слуха, нарушениями умственного развития: нет

2.6 Плановая мощность: посещаемость (количество обслуживаемых в день), вместимость, пропускная способность 250 человек.

2.7 Участие в исполнении ИПР инвалида, ребенка-инвалида: нет

### 3. Состояние доступности объекта

#### 3.1 Путь следования к объекту пассажирским транспортом:

(описать маршрут движения с использованием пассажирского транспорта): № 1к, 1у1, 1, 3, 3у, 18к, 18у, 18, 23к, 23, 26, 76, 80, 81, 83э, 124, 141, 144, 188, 203, 279э (автобус); № 1, 2, 2у, 3, 4 (троллейбус); № 1т, 3т, 5т, 6т, 13т, 16т, 18т, 21т, 31т, 36т, 45т, 61т, 81т, 83т, 87т (маршрутное такси)

наличие адаптированного пассажирского транспорта к объекту: отсутствует

#### 3.2. Путь к объекту от ближайшей остановки пассажирского транспорта:

3.2.1. Расстояние до объекта от остановки транспорта: 400 м

3.2.2. Время движения (пешком): 7 мин

3.2.3. Наличие выделенного от проезжей части пешеходного пути: нет

3.2.4. Перекрестки: нет

3.2.5. Информация на пути следования к объекту *акустическая, тактильная, визуальная*: нет

3.2.6. Перепады высоты на пути: есть (бордюр)

Их обустройство для инвалидов на коляске: нет

#### 3.3 Организация доступности объекта для инвалидов – форма обслуживания

№№ п/п	Категория инвалидов (вид нарушения)	Вариант организации доступности объекта (формы обслуживания)*
1.	<b>Все категории инвалидов и МГН</b>	<i>ДУ</i>
	<i>в том числе инвалиды:</i>	
2	передвигающиеся на креслах-колясках	<i>ВНД</i>
3	с нарушениями опорно-двигательного аппарата	<i>ВНД</i>
4	с нарушениями зрения	<i>ДУ</i>
5	с нарушениями слуха	<i>ДУ</i>
6	с нарушениями умственного развития	<i>ДУ</i>

\* С учетом СП 35-101-2001, СП 31-102-99;

\* указывается один из вариантов: «А», «Б», «ДУ», «ВНД»

#### 3.4 Состояние доступности основных структурно-функциональных зон

№ № п/п	Основные структурно- функциональные зоны	Состояние доступности, в том числе для основных категорий инвалидов**	Приложение	
			№ на плане	№ фото
1	Территория, прилегающая к зданию (участок)	<i>ДУ</i>		<b>1,2</b>
2	Вход (входы) в здание	<i>ДУ</i>		<b>3, 4</b>
3	Путь (пути) движения внутри здания (в т.ч. пути эвакуации)	<i>ДЧ-И (С, Г, У)</i>		<b>5, 6</b>
4	Зона целевого назначения здания (целевого посещения объекта)	<i>ДЧ-И (С, Г, У)</i>		



5	Санитарно-гигиенические помещения	<i>ДЧ-И</i>		
6	Система информации и связи (на всех зонах)	<i>ДУ</i>		
7	Пути движения к объекту (от остановки транспорта)	<i>ДУ</i>		

**\*\* Указывается:** *ДП-В* - доступно полностью всем; *ДП-И* (К, О, С, Г, У) – доступно полностью избирательно (указать категории инвалидов); *ДЧ-В* - доступно частично всем; *ДЧ-И* (К, О, С, Г, У) – доступно частично избирательно (указать категории инвалидов); *ДУ* - доступно условно, *ВНД* - недоступно

**3.5. ИТОГОВОЕ ЗАКЛЮЧЕНИЕ о состоянии доступности ОСИ:** Доступно условно, требуются значительные затраты средств на проведение ремонтно-строительных работ.

#### 4. Управленческое решение (проект)

4.1. Рекомендации по адаптации основных структурных элементов объекта:

№ № п \п	Основные структурно-функциональные зоны объекта	Рекомендации по адаптации объекта (вид работы)*
1	Территория, прилегающая к зданию (участок)	Ремонт (капитальный)
2	Вход (входы) в здание	Ремонт (текущий)
3	Путь (пути) движения внутри здания (в т.ч. пути эвакуации)	Ремонт (капитальный)
4	Зона целевого назначения здания (целевого посещения объекта)	Ремонт (текущий)
5	Санитарно-гигиенические помещения	Ремонт (капитальный)
6	Система информации на объекте (на всех зонах)	Ремонт (капитальный)
7	Пути движения к объекту (от остановки транспорта)	Ремонт (капитальный)
8.	<b>Все зоны и участки</b>	Ремонт (капитальный)

\*указывается один из вариантов (видов работ): не нуждается; ремонт (текущий, капитальный); индивидуальное решение с ТСР; технические решения невозможны – организация альтернативной формы обслуживания

4.2. Период проведения работ: по мере поступления финансовых средств в рамках исполнения - постановления Правительства РФ от 01.12.15г. № 1297 «Об утверждении государственной программы РФ «Доступная среда» на 2011 – 2020 г.г.»

(указывается наименование документа: программы, плана)

4.3 Ожидаемый результат (по состоянию доступности) после выполнения работ по адаптации создание условий доступности, безопасности, комфортности и информативности для всех категорий инвалидов

Оценка результата исполнения программы, плана (по состоянию доступности) \_\_\_\_\_

4.4. Для принятия решения требуется, не требуется (нужное подчеркнуть):

4.4.1. согласование на Комиссии \_\_\_\_\_  
(наименование Комиссии по координации деятельности в сфере обеспечения доступной среды жизнедеятельности для инвалидов и других МГН)

4.4.2. согласование работ с надзорными органами (в сфере проектирования и строительства, архитектуры, охраны памятников, другое - указать)

- 4.4.3. техническая экспертиза; разработка проектно-сметной документации;  
4.4.4. согласование с вышестоящей организацией (собственником объекта);  
4.4.5. согласование с общественными организациями инвалидов \_\_\_\_\_;  
4.4.6. другое- \_\_\_\_\_

Имеется заключение уполномоченной организации о состоянии доступности объекта (наименование документа и выдавшей его организации, дата), прилагается

4.7. Информация может быть размещена (обновлена) на Карте доступности субъекта РФ  
<http://detsadik50.ucoz>.  
(наименование сайта, портала)

## 5. Особые отметки

### ПРИЛОЖЕНИЯ:

Результаты обследования:

- |  |         |
|--|---------|
| 1. Территории, прилегающей к объекту       | на 2 л. |
| 2. Входа (входов) в здание                 | на 1 л. |
| 3. Путей движения в здании                 | на 1 л. |
| 4. Зоны целевого назначения объекта        | на 3 л. |
| 5. Санитарно-гигиенических помещений       | на 1 л. |
| 6. Системы информации (и связи) на объекте | на 1 л. |

Результаты фотофиксации на объекте \_\_\_\_\_ на 8 л.

Позэтажные планы, паспорт БТИ \_\_\_\_\_ на \_\_\_\_\_ л.

Другое (в том числе дополнительная информация о путях движения к объекту)

Руководитель рабочей группы заведующий МБДОУ № 50 «Детский сад комбинированного вида»

А.В. Юрченко \_\_\_\_\_  
(Должность, Ф.И.О.) (Подпись)

Члены рабочей группы:  
Завхоз Мыльникова И.Н. \_\_\_\_\_  
(Должность, Ф.И.О.) (Подпись)

Заместитель заведующей по УМР Мутылина И.Г. \_\_\_\_\_  
(Должность, Ф.И.О.) (Подпись)

В том числе:

представители общественных организаций инвалидов

\_\_\_\_\_  
(Должность, Ф.И.О.) (Подпись)

\_\_\_\_\_  
(Должность, Ф.И.О.) (Подпись)

представители организации, расположенной на объекте

\_\_\_\_\_  
(Должность, Ф.И.О.) (Подпись)

\_\_\_\_\_  
(Должность, Ф.И.О.) (Подпись)

Управленческое решение согласовано « \_\_\_\_ » \_\_\_\_\_ 20 \_\_\_\_ г. (протокол № \_\_\_\_)  
Комиссией (название). \_\_\_\_\_

**I. Результаты обследования:**

**1. Территории, прилегающей к зданию (участка)**

Муниципальное бюджетное образовательное учреждение № 50 «Детский сад комбинированного вида» 650056, Кемеровская область город Кемерово, ул. Ворошилова, 18 «В»

Наименование объекта, адрес

№ п/п	Наименование функционально-планировочного элемента	Наличие элемента			Выявленные нарушения и замечания		Работы по адаптации объектов	
		есть/нет	№ на плане	№ фото	Содержание	Значимо для инвалида (категория)	Содержание	Виды работ
1.1	Вход (входы) на территорию	Есть		1	Отсутствуют опознавательные тактильные барьеры и звуковые сигналы	<i>все</i>	Установка информационных знаков	КР
1.2	Путь (пути) движения на территории	Есть		2	Частичное разрушение асфальтового покрытия. Отсутствуют направляющие поручни, опознавательные тактильные барьеры и звуковые сигналы	<i>все</i>	Проведение работ по асфальтированию пути движения на территории. Приобретение направляющих поручней, опознавательных тактильных барьеров и звуковых сигналов	КР
1.3	Лестница (наружная)	Есть		3,4	Отсутствие тактильной ленты и ограничений на ступени	<i>все</i>	Приобретение и установка	КР
1.4	Пандус (наружный)	Нет			Отсутствие пандуса	<i>все</i>	может быть выполнено лишь в порядке капитального ремонта или реконструкции	КР
1.5	Автостоянка и парковка	Нет			Отсутствие автостоянки и парковки	<i>все</i>	может быть выполнено лишь в порядке капитального ремонта или реконструкции.	Индивидуальное решение с ТСР
	ОБЩИЕ требования к зоне	Есть			Не выявлены	<i>все</i>	доступность мест целевого назначения объекта и путей движения к ним	Индивидуальное решение с ТСР

## II. Заключение по зоне:

Наименование структурно-функциональной зоны	Состояние доступности* (к пункту 3.4 Акта обследования ОСИ)	Приложение		Рекомендации по адаптации (вид работы)** к пункту 4.1 Акта обследования ОСИ
		№ на плане	№ фото	
Автостоянка	<i>ВНД</i>			Индивидуальное решение с ТСП
Зона 4 «Зона целевого назначения здания (целевого посещения объекта)».	<i>ДЧ-И (С, Г, У)</i>			Индивидуальное решение с ТСП

\* указывается: *ДП-В* - доступно полностью всем; *ДП-И* (К, О, С, Г, У) – доступно полностью избирательно (указать категории инвалидов); *ДЧ-В* - доступно частично всем; *ДЧ-И* (К, О, С, Г, У) – доступно частично избирательно (указать категории инвалидов); *ДУ* - доступно условно, *ВНД* - недоступно

\*\*указывается один из вариантов: не нуждается; ремонт (текущий, капитальный); индивидуальное решение с ТСП; технические решения невозможны – организация альтернативной формы обслуживания

### Комментарий к заключению:

территория, прилегающая к зданию частично адаптирована для посещения МГН, требуется проведение капитального и текущего ремонта.

**I. Результаты обследования:**  
**2. Входа (входов) в здание**

Муниципальное бюджетное образовательное учреждение № 50 «Детский сад комбинированного вида» 650056, Кемеровская область город Кемерово, ул. Ворошилова, 18 «В»

Наименование объекта, адрес

№ п/п	Наименование функционально-планировочного элемента	Наличие элемента			Выявленные нарушения и замечания		Работы по адаптации объектов	
		есть/нет	№ на плане	№ фото	Содержание	Значимо для инвалида (категория)	Содержание	Виды работ
2.1	Лестница (наружная)	есть		3,4	Отсутствие тактильных пиктограмм	все	Приобретение и установка	ТР
2.2	Пандус (наружный)	нет			Отсутствие пандуса	все	может быть выполнено лишь в порядке капитального ремонта или реконструкции.	КР
2.3	Входная площадка (перед дверью)	есть		5,6	Отсутствие прорезиненной плитки, отсутствие тактильной ленты и ограничений на ступени	все	Приобретение и установка	КР
2.4	Дверь (входная)	есть		7	Отсутствие элемента	все	может быть выполнено лишь в порядке капитального ремонта или реконструкции.	КР
2.5	Тамбур	есть		8,9	Отсутствие элемента	все	может быть выполнено лишь в порядке капитального ремонта или реконструкции.	Индивидуальное решение с ТСП
	ОБЩИЕ требования к зоне				Отсутствие специально выделенной зоны или участка	все	доступность мест целевого назначения объекта и путей движения к ним	Индивидуальное решение с ТСП

**II Заключение по зоне:**

Наименование структурно-функциональной зоны	Состояние доступности* (к пункту 3.4 Акта обследования ОСИ)	Приложение		Рекомендации по адаптации (вид работы)** к пункту 4.1 Акта обследования ОСИ
		№ на плане	№ фото	
Зона 4 «Зона целевого назначения здания (целевого посещения объекта)».	<i>ДЧ-И (С, Г, У)</i>			Индивидуальное решение с ТСП

\* указывается: **ДП-В** - доступно полностью всем; **ДП-И** (К, О, С, Г, У) – доступно полностью избирательно (указать категории инвалидов); **ДЧ-В** - доступно частично всем; **ДЧ-И** (К, О, С, Г, У) – доступно частично избирательно (указать категории инвалидов); **ДУ** - доступно условно, **ВНД** - недоступно

\*\*указывается один из вариантов: не нуждается; ремонт (текущий, капитальный); индивидуальное решение с ТСП; технические решения невозможны – организация альтернативной формы обслуживания

**Комментарий к заключению:** ДЧ – И (С, Г, У)

**I. Результаты обследования:**  
**3. Пути (путей) движения внутри здания (в т.ч. путей эвакуации)**

Муниципальное бюджетное образовательное учреждение № 50 «Детский сад комбинированного вида» 650056, Кемеровская область город Кемерово, ул. Ворошилова, 18 «В»  
Наименование объекта, адрес

№ п/п	Наименование функционально-планировочного элемента	Наличие элемента			Выявленные нарушения и замечания		Работы по адаптации объектов	
		есть/нет	№ на плане	№ фото	Содержание	Значимо для инвалида (категория)	Содержание	Виды работ
3.1	Коридор (вестибюль, зона ожидания, галерея, балкон)	есть		10	Отсутствие тактильных пиктограмм	все	Приобретение и установка	ТР
3.2	Лестница (внутри здания)	есть		11, 12	Отсутствие тактильных пиктограмм, тактильной ленты, ограничителей на ступенях, контрастной маркировки ступеней	все	Приобретение и установка	ТР
3.3	Пандус (внутри здания)	нет			нет	все	Может быть выполнено в порядке капитального ремонта	КР
3.4	Лифт пассажирский (или подъемник)	нет			нет	все	Может быть выполнено в порядке капитального ремонта	КР
3.5	Дверь	есть		13, 14	Отсутствие тактильных пиктограмм, контрастной маркировки дверных проемов	все	Приобретение и установка	ТР
3.6	Пути эвакуации (в т.ч. зоны безопасности)	есть			Отсутствие тактильных пиктограмм, тактильной ленты	все	Приобретение и установка	ТР
	ОБЩИЕ требования к зоне				Отсутствие специально выделенной зоны или участка	все	Приобретение и установка	ТР

**II Заключение по зоне:**

Наименование структурно-функциональной зоны	Состояние доступности* (к пункту 3.4 Акта обследования ОСИ)	Приложение		Рекомендации по адаптации (вид работы)** к пункту 4.1 Акта обследования ОСИ
		№ на плане	№ фото	
Зона 4 «Зона целевого назначения здания (целевого посещения объекта)».	<i>ДЧ-И (С, Г, У)</i>			Текущий ремонт

\* указывается: **ДП-В** - доступно полностью всем; **ДП-И** (К, О, С, Г, У) – доступно полностью избирательно (указать категории инвалидов); **ДЧ-В** - доступно частично всем; **ДЧ-И** (К, О, С, Г, У) – доступно частично избирательно (указать категории инвалидов); **ДУ** - доступно условно, **ВНД** - недоступно

\*\*указывается один из вариантов: не нуждается; ремонт (текущий, капитальный); индивидуальное решение с ТСР; технические решения невозможны – организация альтернативной формы обслуживания

**Комментарий к заключению:** ДЧ – И (С, Г, У)

**I. Результаты обследования:**

**4. Зоны целевого назначения здания (целевого посещения объекта)**

**Вариант I – зона обслуживания инвалидов**

Муниципальное бюджетное образовательное учреждение № 50 «Детский сад комбинированного вида»

650056, Кемеровская область город Кемерово, ул. Ворошилова, 18 «В»

Наименование объекта, адрес

№ п/п	Наименование функционально-планировочного элемента	Наличие элемента			Выявленные нарушения и замечания		Работы по адаптации объектов	
		есть/нет	№ на плане	№ фото	Содержание	Значимо для инвалида (категория)	Содержание	Виды работ
4.1	Кабинетная форма обслуживания	есть		15, 16, 17	Отсутствуют устройств а, обеспечивающие задержку закрывания дверей, Узкие проемы	Все	Установка устройства, обеспечивающие задержку закрывания дверей, расширение проемов	КР
4.2	Зальная форма обслуживания	нет						
4.3	Прилавочная форма обслуживания	нет						
4.4	Форма обслуживания с перемещением по маршруту	нет						
4.5	Кабина индивидуального обслуживания	нет						
	ОБЩИЕ требования к зоне							

**II Заключение по зоне:**

Наименование структурно-функциональной зоны	Состояние доступности* (к пункту 3.4 Акта обследования ОСИ)	Приложение		Рекомендации по адаптации (вид работы)** к пункту 4.1 Акта обследования ОСИ
		№ на плане	№ фото	
Зона целевого назначения здания (целевого посещения объекта)	ВДН			Технические решения невозможны – организация альтернативной формы обслуживания.

\* указывается: **ДП-В** - доступно полностью всем; **ДП-И** (К, О, С, Г, У) – доступно полностью избирательно (указать категории инвалидов); **ДЧ-В** - доступно частично всем; **ДЧ-И** (К, О, С, Г, У) – доступно частично избирательно (указать категории инвалидов); **ДУ** - доступно условно, **ВДН** - недоступно

\*\*указывается один из вариантов: не нуждается; ремонт (текущий, капитальный); индивидуальное решение с ТСР; технические решения невозможны – организация альтернативной формы обслуживания

**Комментарий к заключению:** Зона целевого назначения здания (целевого посещения объекта): временно недоступно Необходимо: капитальный ремонт, установка визуальной и звуковой информации, тактильного покрытия и тактильных знаков.

**I. Результаты обследования:**  
**4. Зоны целевого назначения здания (целевого посещения объекта)**  
**Вариант II – места приложения труда**

Наименование функционально-планировочного элемента	Наличие элемента			Выявленные нарушения и замечания		Работы по адаптации объектов	
	есть/нет	№ на плане	№ фото	Содержание	Значимо для инвалида (категория)	Содержание	Виды работ
Место приложения труда		нет		-	все		КР

**II Заключение по зоне:**

Наименование структурно-функциональной зоны	Состояние доступности* (к пункту 3.4 Акта обследования ОСИ)	Приложение		Рекомендации по адаптации (вид работы)** к пункту 4.1 Акта обследования ОСИ
		№ на плане	№ фото	

\* указывается: **ДП-В** - доступно полностью всем; **ДП-И** (К, О, С, Г, У) – доступно полностью избирательно (указать категории инвалидов); **ДЧ-В** - доступно частично всем; **ДЧ-И** (К, О, С, Г, У) – доступно частично избирательно (указать категории инвалидов); **ДУ** - доступно условно, **ВНД** - недоступно

\*\*указывается один из вариантов: не нуждается; ремонт (текущий, капитальный); индивидуальное решение с ТСР; технические решения невозможны – организация альтернативной формы обслуживания

Комментарий к заключению: \_\_\_\_\_



**I. Результаты обследования:**

**4. Зоны целевого назначения здания (целевого посещения объекта)  
Вариант Ш – жилые помещения**

Наименование функционально-планировочного элемента	Наличие элемента			Выявленные нарушения и замечания		Работы по адаптации объектов	
	есть/нет	№ на плане	№ фото	Содержание	Значимо для инвалида (категория)	Содержание	Виды работ
Жилые помещения	нет						

**II Заключение по зоне:**

Наименование структурно-функциональной зоны	Состояние доступности* (к пункту 3.4 Акта обследования ОСИ)	Приложение		Рекомендации по адаптации (вид работы)** к пункту 4.1 Акта обследования ОСИ
		№ на плане	№ фото	

\* указывается: **ДП-В** - доступно полностью всем; **ДП-И** (К, О, С, Г, У) – доступно полностью избирательно (указать категории инвалидов); **ДЧ-В** - доступно частично всем; **ДЧ-И** (К, О, С, Г, У) – доступно частично избирательно (указать категории инвалидов); **ДУ** - доступно условно, **ВНД** - недоступно

\*\*указывается один из вариантов: не нуждается; ремонт (текущий, капитальный); индивидуальное решение с ТСР; технические решения невозможны – организация альтернативной формы обслуживания

Комментарий к заключению: \_\_\_\_\_

**I. Результаты обследования:**  
**5. Санитарно-гигиенических помещений**

Муниципальное бюджетное образовательное учреждение № 50 «Детский сад комбинированного вида» 650056, Кемеровская область город Кемерово, ул. Ворошилова, 18 «В»

Наименование объекта, адрес

№ п/п	Наименование функционально-планировочного элемента	Наличие элемента			Выявленные нарушения и замечания		Работы по адаптации объектов	
		есть/нет	№ на плане	№ фото	Содержание	Значимо для инвалида (категория)	Содержание	Виды работ
5.1	Туалетная комната	есть		18, 19	Узкие проемы. Отсутствуют тактильные обозначения	<i>все</i>	Установка визуальной информации	КР
5.2	Душевая/ ванная комната	нет					установка	КР
5.3	Бытовая комната (гардеробная)	нет					установка	КР
	ОБЩИЕ требования к зоне							КР

**II Заключение по зоне:**

Наименование структурно-функциональной зоны	Состояние доступности* (к пункту 3.4 Акта обследования ОСИ)	Приложение		Рекомендации по адаптации (вид работы)** к пункту 4.1 Акта обследования ОСИ
		№ на плане	№ фото	
Санитарно-гигиеническое помещение	ВДН		18, 19	Технические решения невозможны – организация альтернативной формы обслуживания. Текущий и капитальный ремонт

\* указывается: **ДП-В** - доступно полностью всем; **ДП-И** (К, О, С, Г, У) – доступно полностью избирательно (указать категории инвалидов); **ДЧ-В** - доступно частично всем; **ДЧ-И** (К, О, С, Г, У) – доступно частично избирательно (указать категории инвалидов); **ДУ** - доступно условно, **ВДН** - недоступно

\*\*указывается один из вариантов: не нуждается; ремонт (текущий, капитальный); индивидуальное решение с ТСП; технические решения невозможны – организация альтернативной формы обслуживания

**Комментарий к заключению:** Санитарно-гигиенические помещения временно недоступны. Необходимо согласование работ со специалистами для проведения капитального ремонта и реконструкции следующих помещений: оборудование туалетных комнат (по одной на этаже) в каждой целевой зоне в соответствии с требованиями доступности для всех категорий инвалидов (расширение дверных проемов, установка унитаза со спуском воды на боковой стене, перенос раковины, перенос розеток и выключателей, установка поручней, штанг, кранов нажимного действия, установка телефонной связи с диспетчером, установка информирующего обозначения помещения, кабины личной гигиены женщин). Индивидуальное решение с ТСП.

**I. Результаты обследования:**

**6. Системы информации на объекте**

Муниципальное бюджетное образовательное учреждение № 50 «Детский сад комбинированного вида» 650056, Кемеровская область город Кемерово, ул. Ворошилова, 18 «В»

Наименование объекта, адрес

№ п/п	Наименование функционально-планировочного элемента	Наличие элемента			Выявленные нарушения и замечания		Работы по адаптации объектов	
		есть/ нет	№ на плане	№ фото	Содержание	Значимо для инвалида (категория)	Содержание	Виды работ
6.1	Визуальные средства	Нет			Отсутствие табличек с шрифтом Брайля	<i>все</i>	Приобретение и установка	ТР
6.2	Акустические средства	Нет			Отсутствие акустических средств	<i>все</i>	Приобретение и установка	Индивидуальные решения с ТСП
6.3	Тактильные средства	Нет			Отсутствие тактильных пиктограмм	<i>все</i>	Приобретение и установка	ТР
	ОБЩИЕ требования к зоне	Зона 4 «Зона целевого назначения здания (целевого посещения объекта)».			специально выделенной зоны или участка	<i>все</i>	Доступность мест целевого назначения объекта и путей движения к ним	Индивидуальное решение с ТСП

**II Заключение по зоне:**

Наименование структурно-функциональной зоны	Состояние доступности* (к пункту 3.4 Акта обследования ОСИ)	Приложение		Рекомендации по адаптации (вид работы)** к пункту 4.1 Акта обследования ОСИ
		№ на плане	№ фото	
Зона 4 «Зона целевого назначения здания (целевого посещения объекта)».	<i>ВНД</i>			Текущий ремонт, Индивидуальное решение с ТСП

\* указывается: *ДП-В* - доступно полностью всем; *ДП-И* (К, О, С, Г, У) – доступно полностью избирательно (указать категории инвалидов); *ДЧ-В* - доступно частично всем; *ДЧ-И* (К, О, С, Г, У) – доступно частично избирательно (указать категории инвалидов); *ДУ* - доступно условно, *ВНД* - недоступно

\*\*указывается один из вариантов: не нуждается; ремонт (текущий, капитальный); индивидуальное решение с ТСП; технические решения невозможны – организация альтернативной формы обслуживания

**Комментарий к заключению:** Система информации на объекте временно недоступна. Необходимо обустройство и установка.

## Протокол №1

### Обследования территории, прилегающей к зданию (участка)

Муниципальное бюджетное образовательное учреждение № 50 «Детский сад комбинированного вида» 650056, Кемеровская область город Кемерово, ул. Ворошилова, 18 «В»

Наименование объекта, адрес

№ п/п	Наименование функционально-планировочного элемента	Наличие элемента			Состояние доступности
		есть/нет	№ на плане №1	№ фото	Содержание
1.1.	Вход (входы) на территорию	<i>есть</i>		1	Отсутствуют опознавательные тактильные барьеры и звуковые сигналы
1.2.	Путь (пути) движения на территории	<i>есть</i>		2	Частичное разрушение асфальтового покрытия. Отсутствуют направляющие поручни, опознавательные тактильные барьеры и звуковые сигналы
1.3	Лестница (наружная)	<i>есть</i>		3,4	Отсутствие тактильной ленты и ограничений на ступени
1.4	Пандус (наружный)	<i>нет</i>			Отсутствие пандуса
1.5	Автостоянка и парковка	<i>нет</i>			Отсутствие автостоянки и парковки
	ОБЩИЕ требования к зоне				Не выявлены

**Протокол №2**  
**Обследование входа (входов) в здание**

Муниципальное бюджетное образовательное учреждение № 50 «Детский сад комбинированного вида» 650056, Кемеровская область город Кемерово, ул. Ворошилова, 18 «В»

Наименование объекта, адрес

№ п/п	Наименование функционально-планировочного элемента	Наличие элемента			Состояние доступности
		есть/нет	№ на Плане	№ фото	Содержание
2.1	Лестница (наружная)	Есть		3,4	Отсутствие тактильных пиктограмм
2.2	Пандус (наружный)	Нет			Отсутствие пандуса
2.3	Входная площадка (перед дверью)	Есть		5,6	Отсутствие прорезиненной плитки, отсутствие тактильной ленты и ограничений на ступени
2.4	Дверь (входная)	Есть		7	
2.5	Тамбур	есть		8,9	
	ОБЩИЕ требования к зоне				Отсутствие специально выделенной зоны или участка

**Протокол №3**  
**Обследования пути (путей) движения внутри здания (в т.ч. путей эвакуации)**

Муниципальное бюджетное образовательное учреждение № 50 «Детский сад комбинированного вида» 650056, Кемеровская область город Кемерово, ул. Ворошилова, 18 «В»

Наименование объекта, адрес

№ п/п	Наименование функционально-планировочного элемента	Наличие элемента			Состояние доступности
		есть/нет	№ на плане	№ фото	Содержание
3.1	Коридор (вестибюль, зона ожидания, галерея, балкон)	есть		10	Отсутствие тактильных пиктограмм
3.2	Лестница (внутри здания)	Есть		11, 12	Отсутствие тактильных пиктограмм, тактильной ленты, ограничений на ступенях, контрастной маркировки ступеней
3.3	Пандус (внутри здания)	нет			нет
3.4	Лифт пассажирский (или подъемник)	нет			нет
3.5	Дверь	есть		13, 14	Отсутствие тактильных пиктограмм, контрастной маркировки дверных проемов
3.6	Пути эвакуации (в т.ч. зоны безопасности)				Отсутствие тактильных пиктограмм, тактильной ленты
	ОБЩИЕ требования к зоне				Отсутствие специально выделенной зоны или участка

**Протокол №4**  
**Обследования зоны целевого назначения здания (целевого посещения объекта)**  
**Вариант II – места приложения труда**

Муниципальное бюджетное образовательное учреждение № 50 «Детский сад комбинированного вида» 650056, Кемеровская область город Кемерово, ул. Ворошилова, 18 «В»

Наименование объекта, адрес

Наименование функционально-планировочного элемента	Наличие элемента			Работы по адаптации объектов
	есть/нет	№ на плане	№ фото	Содержание
Место приложения труда				

## Протокол №5

### Обследование санитарно-гигиенических помещений

Муниципальное бюджетное образовательное учреждение № 50 «Детский сад комбинированного вида» 650056, Кемеровская область город Кемерово, ул. Ворошилова, 18 «В»

Наименование объекта, адрес

№ п/п	Наименование функционально-планировочного элемента	Наличие элемента			Работы по адаптации объектов
		есть/нет	№ на плане	№ фото	Содержание
5.1	Туалетная комната	Есть		18, 19	Узкие проемы. Отсутствуют тактильные обозначения
5.2	Душевая/ ванная комната	Нет			
5.3	Бытовая комната (гардеробная)	Нет			
	ОБЩИЕ требования к зоне				



**Протокол №6**  
**Обследование системы информации на объекте**

Муниципальное бюджетное образовательное учреждение № 50 «Детский сад комбинированного вида» 650056, Кемеровская область город Кемерово, ул. Ворошилова, 18 «В»

№ п/п	Наименование функционально-планировочного элемента	Наличие элемента			Содержание
		есть/ нет	№ на плане	№ фото	
	ОБЩИЕ требования к зоне	нет			специально выделенной зоны или участка

**Адресная программа (план) адаптации объектов социальной инфраструктуры  
и обеспечения доступности услуг для инвалидов и других МГН  
на территории Муниципальное бюджетное образовательное учреждение № 50 «Детский сад комбинированного вида»  
на 2018-2019год**

№№ п/п	Наименование объекта и название организации, расположенной на объекте	Адрес объекта	№ паспорта доступности объекта	Плановые работы		Ожидаемый результат (по состоянию доступност и) ***	Финансирование		Ответственный исполнитель, соисполнители	Дата текущего контроля
				Содержание работ*	Вид** работ		Объем, тыс.руб.	Источник		
1	2	3	4	5	6	7	8	9	10	11
1	<u>Муниципальное бюджетное образовательное учреждение № 50 «Детский сад комбинированного вида»</u>	<u>650056, Кемеровск ая область город Кемерово, ул. Ворошилов а, 18 «В»</u>		Индивидуальное решение ТСП, текущий и капитальный ремонт	ТР, КР	ДЧ-И (С, Г, У)	0		Заведующий Юрченко А.В.	30.05. 2018

**Примечание:** структура (разделы) адресной программы (плана) формируются аналогично структуре Реестра ОСИ

\* - указываются мероприятия в соответствии с управленческим решением – «Рекомендации по адаптации основных структурных элементов объекта» Паспорта ОСИ

\*\* - указывается вид работы в соответствии с классификатором: **ТР** – текущий ремонт  
**ПСД** – подготовка проектно-сметной документации  
**Стр** - строительство  
**КР** – капитальный ремонт  
**Рек** – реконструкция  
**Орг** – организация альтернативной формы обслуживания и др. орг. мероприятия

\*\*\* - указывается: **ДП-В** - доступен полностью всем; **ДП-И** (К, О, С, Г, У) - доступен полностью избирательно (указать, каким категориям инвалидов); **ДЧ-В** - доступен частично всем; **ДЧ-И** (К, О, С, Г, У) – доступен частично избирательно (указать категории инвалидов); **ДУ** - доступно условно (ДУ-В или ДУ-И)

**ОТЧЕТ О ВЫПОЛНЕНИИ**  
**адресной программы (плана) адаптации объектов социальной инфраструктуры**  
**и обеспечения доступности услуг для инвалидов и других МГН**  
**на территории Муниципальное бюджетное образовательное учреждение № 50 «Детский сад комбинированного вида»**  
**на 2018-2019год**

№№ п/п	Наименование объекта и название организации, расположенной на объекте	Адрес объекта	№ паспорта доступности объекта	Выполненные работы		Оценка результата (по состоянию доступности) ***	Фактические затраты		Причины невыполнения	Заключение
				Содержание работ*	Оценка работ**		Объем, тыс.руб.	Оценка ****		
1	2	3	4	5	6	7	8	9	10	11
	<u>Муниципальное бюджетное образовательное учреждение № 50 «Детский сад комбинированного вида»</u>	<u>650056, Кемеровс кая область город Кемерово, ул. Ворошило ва, 18 «В»</u>		Индивидуаль ное решение ТСР, текущий ремонт	Перенос на 2019г.	ДЧ-И (С, Г, У)	0	Не выделено	Отсутствие финансирован ия	

\* - указываются фактически выполненные мероприятия на объекте

\*\* - оценивается объем выполненной работы в сравнении с плановыми работами: полностью; частично; перенесено на следующий период; выполнено сверх плана

\*\*\* - указывается: **ДП-В** - доступен полностью всем; **ДП-И** (К, О, С, Г, У) - доступен полностью избирательно (указать, каким категориям инвалидов); **ДЧ-В** - доступен частично всем; **ДЧ-И** (К, О, С, Г, У) – доступен частично избирательно (указать категории инвалидов); **ДУ** - доступно условно (ДУ-В или ДУ-И)

\*\*\*\* - оценивается в сравнении с плановыми показателями: полностью, частично, не выделено, с дополнительным финансированием

**Информация о состоянии доступности объектов социальной инфраструктуры  
в приоритетных сферах жизнедеятельности  
инвалидов и других маломобильных групп населения**  
на территории \_\_\_\_\_ в \_\_\_\_\_ году\*

<b>№№ п/п</b>	<b>Наименование приоритетной сферы жизнедеятельности</b>	<b>Общее количество объектов</b>	<b>Количество доступных объектов**</b>	<b>Доля доступных объектов (%)</b>
1	2	3	4	5
<b>1.</b>	<b>Все сферы жизнедеятельности</b>			
	в том числе			
2.	<b>Здравоохранение</b>			
3.	<b>Образование</b>			
4.	<b>Социальная защита населения</b>			
5.	<b>Физкультура и спорт</b>			
6.	<b>Культура</b>			
7.	<b>Транспорт</b>			
8.	<b>Связь и информация</b>			
9.	<b>Жилой фонд</b>			
10.	<b>Потребительский рынок</b>			
11.	<b>Места приложения труда</b>			
12.	<b>Иные</b>			

\* - в статистической форме все данные указываются на конец отчетного года

\*\* - указывается общее количество объектов, адаптированных для инвалидов всех категорий, всех степеней доступности объектов (полной, частичной, условной)



**ФОТО 1.**



**ФОТО 2.**

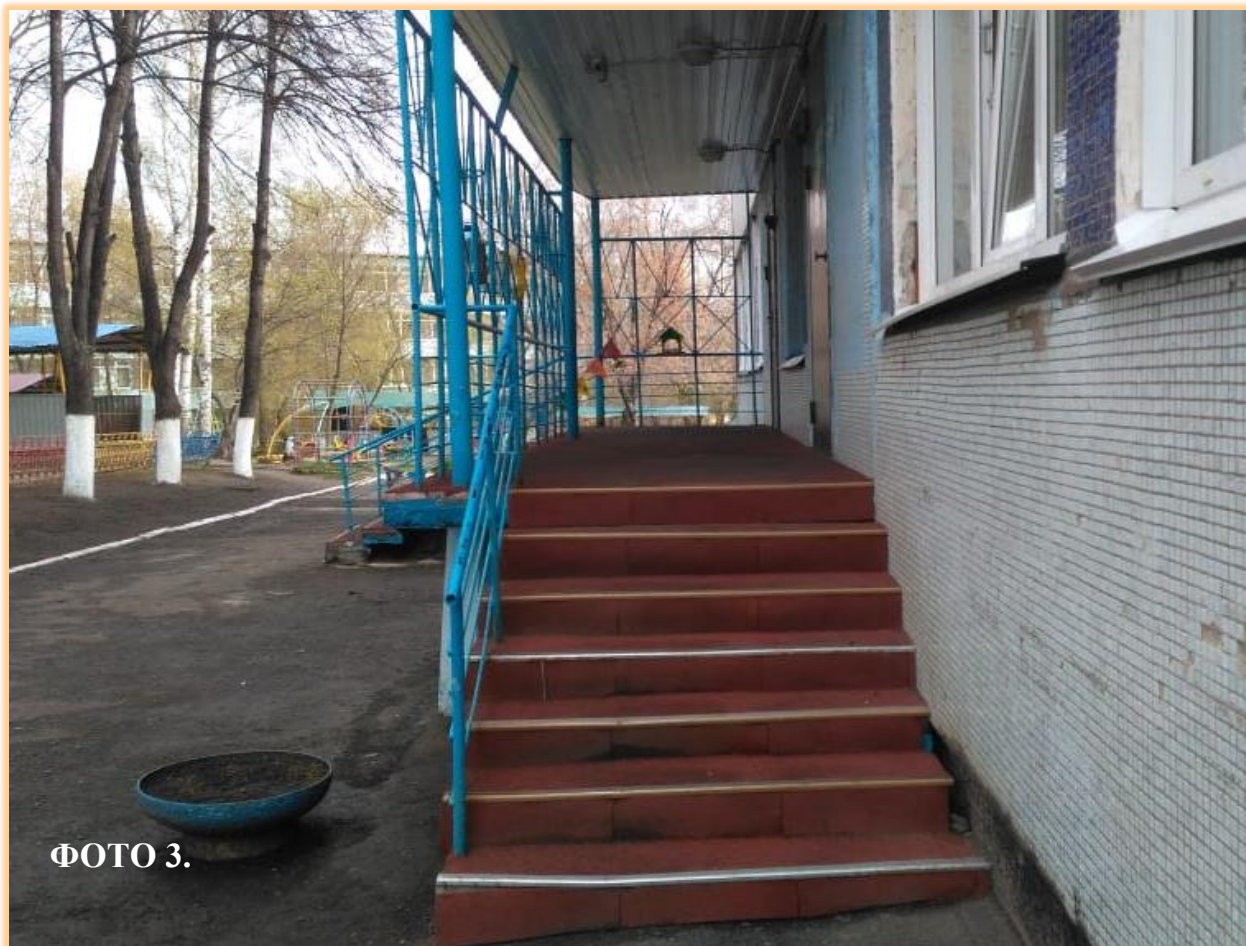


ФОТО 3.



ФОТО 4.



ФОТО 5.



ФОТО 6.



**ФОТО 7.**



**ФОТО 8.**



**ФОТО 9.**





ФОТО 10.



ФОТО 11.

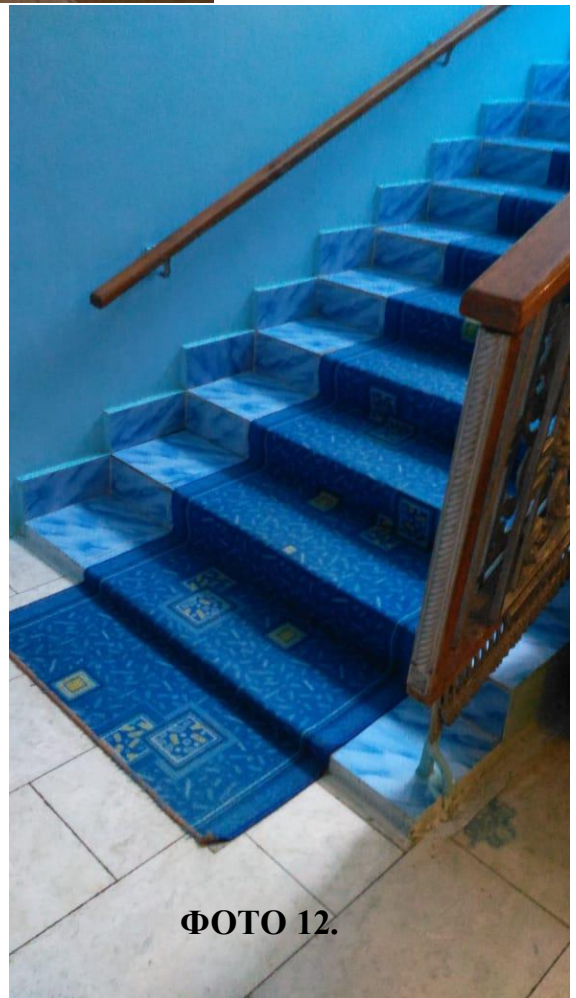


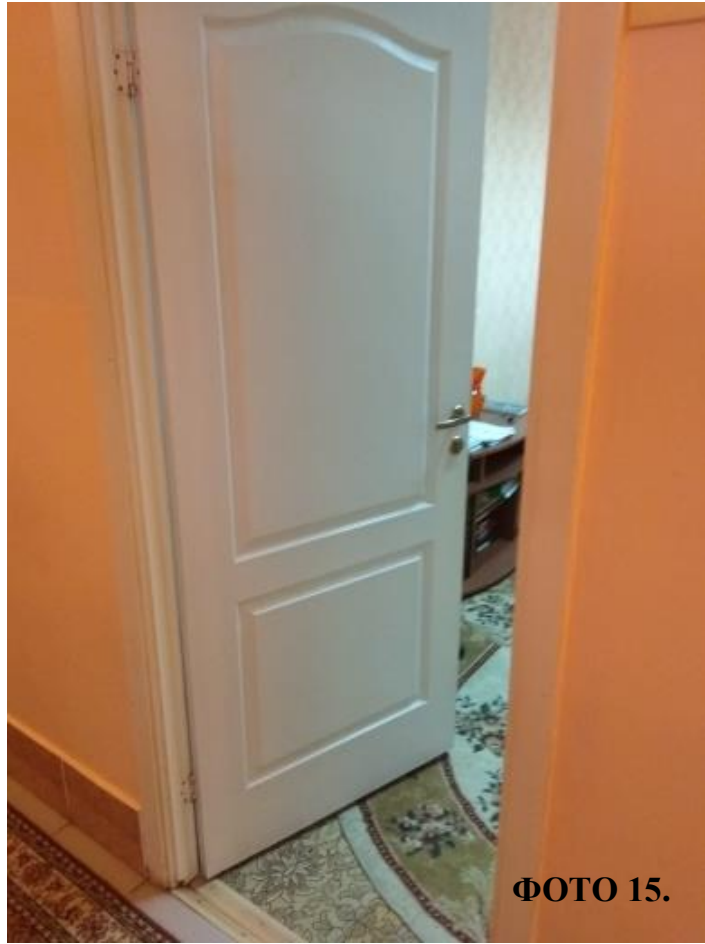
ФОТО 12.



ФОТО 13.



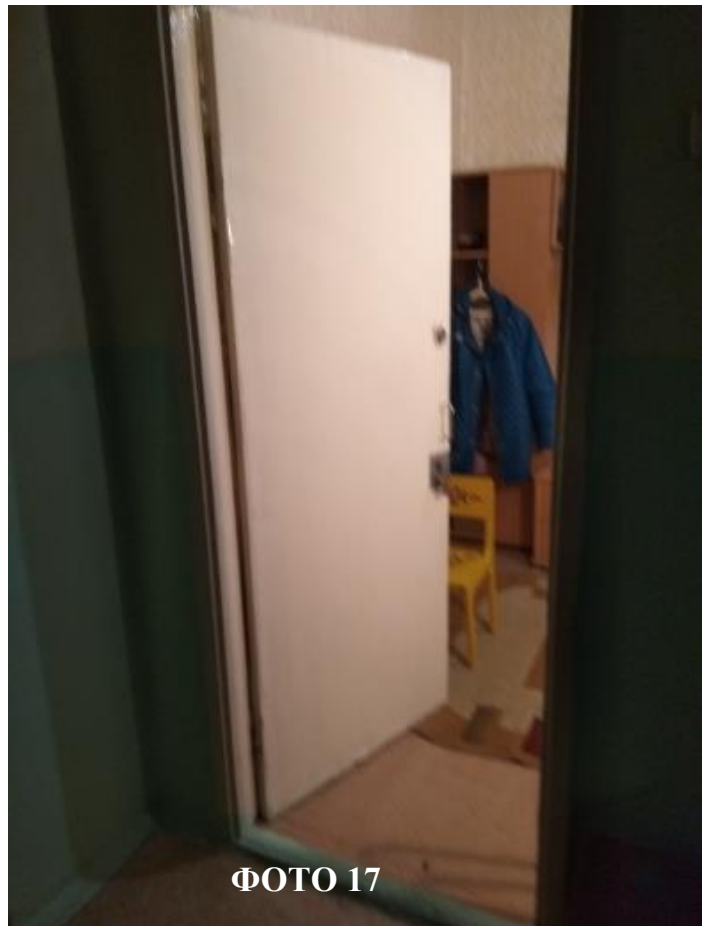
ФОТО 14.



ΦΟΤΟ 15.



ΦΟΤΟ 16.



ΦΟΤΟ 17



**ΦΟΤΟ 18.**



**ΦΟΤΟ 19.**

